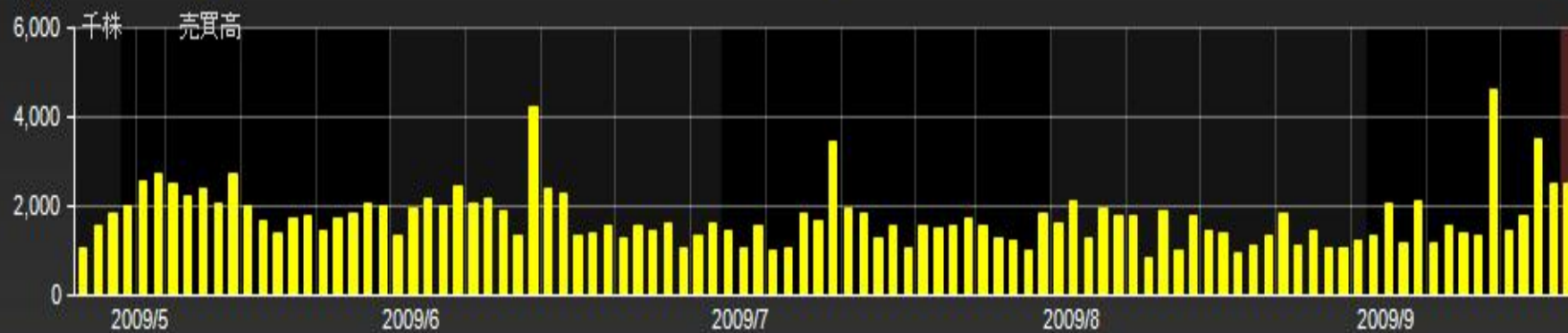


8035 東京エレクトロ 東証1部 日足 2009/4/27(月)-2009/9/18(金)



2009/9/18(金)	
始値	5,640 円
高値	5,710 円
安値	5,550 円
終値	5,580 円
売買高	2,483,200 株
売買代金	13,935,462,400 円
VWAP	5,611.8965 円
前日比	-100 円(-1.76%)

5日移動平均	5,440 円
25日移動平均	5,144 円



■ 売買高 2,483,200 株