

4. 連結財務諸表

(1) 連結貸借対照表

【B-2-1】

| 区分 | 注記 番号 | 前連結会計年度 (平成18年8月31日) | | 当連結会計年度 (平成19年8月31日) | | 対前年比 増減 (千円) |
|-------------|----------|-------------------------|------------|-------------------------|------------|--------------------|
| | | 金額 (千円) | 構成比 (%) | 金額 (千円) | 構成比 (%) | |
| (資産の部) | | | | | | |
| I 流動資産 | | | | | | |
| 1. 現金及び預金 | | 480,710 | | 999,605 | | |
| 2. 営業未収金 | | 702,169 | | 543,812 | | |
| 3. 販売用不動産 | ※2 | 12,413,125 | | 21,978,165 | | |
| 4. その他たな卸資産 | | 59,722 | | 323,255 | | |
| 5. 短期貸付金 | | 22,524 | | 35,689 | | |
| 6. 立替金 | | 125,565 | | 114,287 | | |
| 7. 繰延税金資産 | | 151,754 | | 242,475 | | |
| 8. その他 | | 393,553 | | 1,036,878 | | |
| 貸倒引当金 | | △48,312 | | △60,279 | | |
| 流動資産合計 | | 14,300,815 | 75.8 | 25,213,890 | 89.3 | 10,913,075 |

| | | | | | | | |
|-------------------|----|--|------------|------|--|------------|-----------|
| (負債の部) | | | | | | | |
| I 流動負債 | | | | | | | |
| 1. 営業未払金 | | | 147,518 | | | 168,716 | |
| 2. 短期借入金 | ※2 | | 8,833,610 | | | 9,046,000 | |
| 3. 1年以内償還予定の社債 | ※2 | | — | | | 70,000 | |
| 4. 1年以内返済予定の長期借入金 | ※2 | | 288,244 | | | 828,656 | |
| 5. 未払法人税等 | | | 647,333 | | | 841,925 | |
| 6. 預り金 | | | 25,106 | | | 25,790 | |
| 7. 繰延税金負債 | | | 420 | | | 978 | |
| 8. その他 | | | 358,898 | | | 982,264 | |
| 流動負債合計 | | | 10,301,130 | 54.6 | | 11,964,331 | 42.4 |
| | | | | | | | 1,663,201 |

【B-2-2】

| 区分 | 注記 番号 | 前連結会計年度 (平成18年8月31日) | | 当連結会計年度 (平成19年8月31日) | | 対前年比 |
|-----------|----------|-------------------------|------------|-------------------------|------------|------------|
| | | 金額 (千円) | 構成比 (%) | 金額 (千円) | 構成比 (%) | 増減 (千円) |
| II 固定負債 | | | | | | |
| 1. 社債 | ※2 | — | | 395,000 | | |
| 2. 長期借入金 | ※2 | 2,413,518 | | 9,072,163 | | |
| 3. 預り保証金 | | 285,862 | | 210,389 | | |
| 4. 出資預り金 | | 264,359 | | 14,136 | | |
| 5. 繰延税金負債 | | 2,855 | | — | | |
| 6. その他 | | 511,500 | | 612,689 | | |
| 固定負債合計 | | 3,478,096 | 18.4 | 10,304,378 | 36.5 | 6,826,281 |
| 負債合計 | | 13,779,226 | 73.0 | 22,268,709 | 78.9 | 8,489,483 |

【B-2-3】

4. 連結財務諸表

(1) 連結貸借対照表

| 区分 | 注記 番号 | 前連結会計年度 (平成18年8月31日) | | 当連結会計年度 (平成19年8月31日) | | 対前年比 |
|-----------|----------|-------------------------|------------|-------------------------|------------|------------|
| | | 金額 (千円) | 構成比 (%) | 金額 (千円) | 構成比 (%) | 増減 (千円) |
| (資産の部) | | | | | | |
| I 流動資産 | | | | | | |
| 1. 現金及び預金 | | 480,710 | | 999,605 | | 【B-2-4】 |
| 2. 営業未収金 | | 702,169 | | 543,812 | | |
| 3. 販売用不動産 | ※2 | 12,413,125 | | 21,978,165 | | |

| 区分 | 注記 番号 | 前連結会計年度 (平成18年8月31日) | | 当連結会計年度 (平成19年8月31日) | | 対前年比 |
|----------|----------|-------------------------|------------|-------------------------|------------|------------|
| | | 金額 (千円) | 構成比 (%) | 金額 (千円) | 構成比 (%) | 増減 (千円) |
| II 固定負債 | | | | | | |
| 1. 社債 | ※2 | — | | 395,000 | | 【B-2-5】 |
| 2. 長期借入金 | ※2 | 2,413,518 | | 9,072,163 | | |

(4) 連結キャッシュ・フロー計算書

| | | 前連結会計年度 (自 平成17年9月1日 至 平成18年8月31日) | 当連結会計年度 (自 平成18年9月1日 至 平成19年8月31日) | 対前年比 |
|--------------------|----------|--|--|------------|
| 区分 | 注記 番号 | 金額 (千円) | 金額 (千円) | 増減 (千円) |
| I 営業活動によるキャッシュ・フロー | | | | |
| 税金等調整前当期純利益 | | 1,165,001 | 1,932,974 | |
| 減価償却費 | | 86,028 | 112,351 | |
| のれん償却額 | | 73,659 | — | |
| 貸倒引当金の増減額(減少△) | | 39,794 | 11,941 | |
| 受取利息及び受取配当金 | | △522 | △1,978 | |
| 匿名組合投資利益 | | △43,578 | △13,947 | |
| 支払利息 | | 296,424 | 531,229 | |
| 匿名組合損益分配額 | | △48,532 | △31,186 | |
| 有形固定資産売却損益 | | — | △16,596 | |
| 営業未収金の増減額(増加△) | | △333,767 | 159,491 | |
| 販売用不動産の増減額(増加△) | | △8,725,574 | △7,663,274 | |
| その他たな卸資産の増減額(増加△) | | △40,458 | △261,663 | |
| 営業未払金の増減額(減少△) | | 31,035 | 18,825 | |
| 未払消費税等の増減額(減少△) | | 85,819 | 212,220 | |
| その他 | | 671,998 | △568,291 | |
| 小計 | | △6,742,672 | △5,577,904 | 1,164,767 |
| 利息及び配当金の受取額 | | 24,192 | 23,764 | |
| 利息の支払額 | | △313,222 | △543,402 | |
| 法人税等の支払額 | | △369,109 | △1,012,278 | |
| 営業活動によるキャッシュ・フロー | | △7,400,811 | △7,109,821 | 290,989 |

【B-3-1】

| | | 前連結会計年度 (自 平成17年9月1日 至 平成18年8月31日) | 当連結会計年度 (自 平成18年9月1日 至 平成19年8月31日) | 対前年比 |
|----------------------------|----------|--|--|------------|
| 区分 | 注記 番号 | 金額 (千円) | 金額 (千円) | 増減 (千円) |
| II 投資活動によるキャッシュ・フロー | | | | |
| 有形固定資産の取得による支出 | | △2,029,698 | △127,541 | |
| 有形固定資産の売却による収入 | | — | 100,130 | |
| 投資有価証券の取得による支出 | | △1,842,230 | △1,036,030 | |
| 投資有価証券売却による収入 | | 983,291 | 800,137 | |
| 貸付による支出 | | △24,000 | △119,136 | |
| 貸付金の回収による収入 | | 39,475 | 105,971 | |
| その他 | | △148,616 | △4,860 | |
| 投資活動によるキャッシュ・フロー | | △3,021,778 | △281,327 | 2,740,451 |
| III 財務活動によるキャッシュ・フロー | | | | |
| 短期借入金の純増減額 | | 5,877,110 | 212,390 | |
| 長期借入れによる収入 | | 2,909,250 | 14,571,500 | |
| 長期借入金の返済による支出 | | △1,122,036 | △7,372,443 | |
| 社債の発行による収入 | | — | 452,659 | |
| 株式の発行による収入 | | 2,951,699 | 41,850 | |
| 新株予約権発行による収入 | | 3,000 | — | |
| 財務活動によるキャッシュ・フロー | | 10,619,023 | 7,905,956 | △2,713,067 |
| IV 現金及び現金同等物に係る換算差額 | | 7,186 | 4,087 | △3,099 |
| V 現金及び現金同等物の増加額 (減少額 △) | | 203,619 | 518,894 | 315,275 |
| VI 現金及び現金同等物の期首残高 | | 277,090 | 480,710 | 203,619 |
| VII 現金及び現金同等物の期末残高 | ※1 | 480,710 | 999,605 | 518,894 |

【B-3-2】

(百万円未満切捨て)

1. 平成19年8月期の連結業績 (平成18年9月1日～平成19年8月31日)

【B-4】

(1) 連結経営成績

(%表示は対前期増減率)

| | 売上高 | | 営業利益 | | 経常利益 | | 当期純利益 | |
|--------|--------|-------|-------|-------|-------|-------|-------|------|
| | 百万円 | % | 百万円 | % | 百万円 | % | 百万円 | % |
| 19年8月期 | 23,912 | 35.4 | 2,550 | 56.5 | 1,883 | 69.8 | 817 | 68.5 |
| 18年8月期 | 17,665 | 435.1 | 1,629 | 138.7 | 1,109 | 106.8 | 485 | 78.0 |

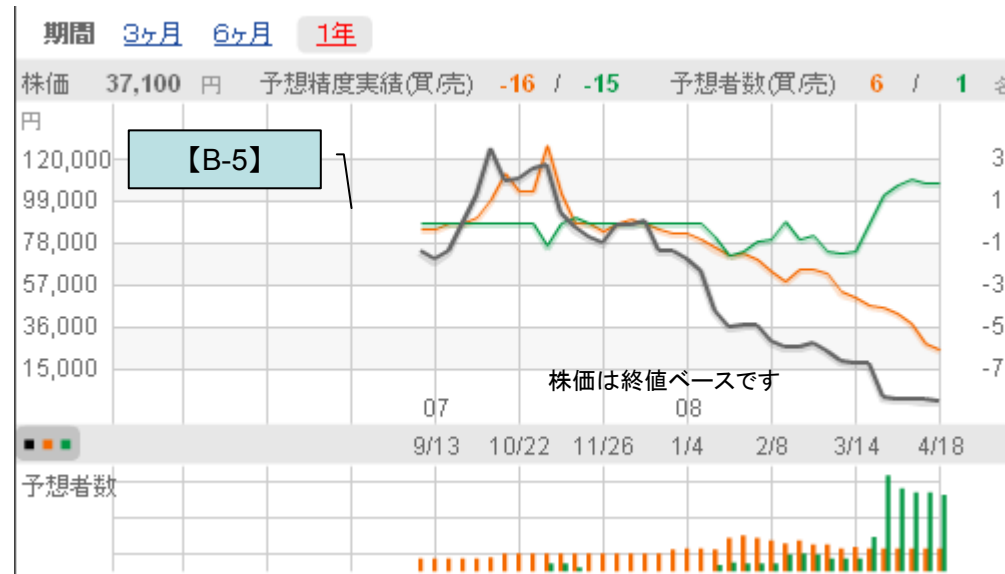
| | 1株当たり 当期純利益 | | 潜在株式調整後 1株当たり当期純利益 | | 自己資本 当期純利益率 | 総資産 経常利益率 | 売上高 営業利益率 |
|--------|----------------|----|-----------------------|----|----------------|--------------|--------------|
| | 円 | 銭 | 円 | 銭 | % | % | % |
| 19年8月期 | 11,689 | 15 | 11,208 | 44 | 14.8 | 8.0 | 10.7 |
| 18年8月期 | 7,571 | 26 | 7,066 | 98 | 14.5 | 8.9 | 9.2 |

(参考) 持分法投資損益

19年8月期

—百万円 18年8月期

—百万円



【B-5】

本チャートは、みんなの株式 <http://minkabu.jp> のものです。

こちらからもご覧いただけます。>> <http://minkabu.jp/stock/8941/timeline>